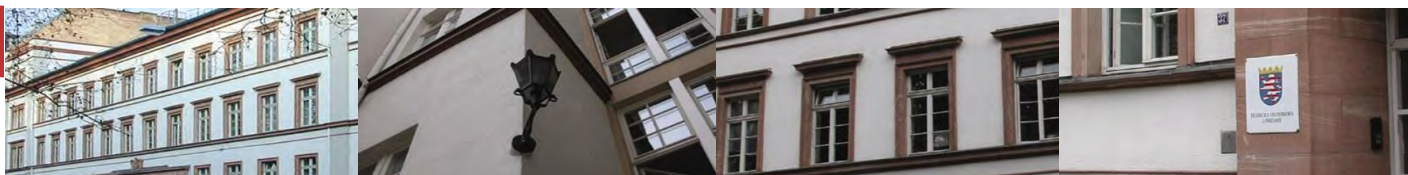




# Statistische Berichte



Kennziffer: E II 1 – j/14

Februar 2015

## Das Bauhauptgewerbe in Hessen 2014

# Hessisches Statistisches Landesamt, Wiesbaden

## Impressum

Dienstgebäude: Rheinstraße 35/37, 65185 Wiesbaden

Briefadresse: 65175 Wiesbaden

## Ihre Ansprechpartner für Fragen und Anregungen zu diesem Bericht

|                 |  |
|-----------------|--|
| Frau Niehoff    | 0611 3802-448  |
| Herr Herrmann   | 0611 3802-426  |
| Herr Grundmanns | 0611 3802-432  |
| E-Mail          | <a href="mailto:baugewerbe@statistik-hessen.de">baugewerbe@statistik-hessen.de</a> |
| Telefax         | 0611 3802-491  |
| Internet        | <a href="http://www.statistik-hessen.de">http://www.statistik-hessen.de</a>        |

## Copyright

© Hessisches Statistisches Landesamt, Wiesbaden, 2015

Vervielfältigung und Verbreitung, auch auszugsweise, mit Quellenangabe gestattet.

## Allgemeine Geschäftsbedingungen

Die Allgemeinen Geschäftsbedingungen sind unter

[http://www.statistik-hessen.de \"AGB\"](http://www.statistik-hessen.de \)

abrufbar.

## Zeichenerklärungen

- = genau Null (nichts vorhanden) bzw. keine Veränderung eingetreten
- 0 = Zahlenwert ungleich Null, Betrag jedoch kleiner als die Hälfte von 1 in der letzten besetzten Stelle
- . = Zahlenwert unbekannt oder geheim zu halten
- ... = Zahlenwert lag bei Redaktionsschluss noch nicht vor
- () = Aussagewert eingeschränkt, da der Zahlenwert statistisch unsicher ist
- / = keine Angabe, da Zahlenwert nicht sicher genug
- x = Tabellenfeld gesperrt, weil Aussage nicht sinnvoll  
(oder bei Veränderungsraten ist die Ausgangszahl kleiner als 100)
- D = Durchschnitt
- s = geschätzte Zahl
- p = vorläufige Zahl
- r = berichtigte Zahl

Aus Gründen der Übersichtlichkeit sind nur negative Veränderungsraten und Salden mit einem Vorzeichen versehen. Positive Veränderungsraten und Salden sind ohne Vorzeichen.

Im Allgemeinen ist ohne Rücksicht auf die Endsumme auf- bzw. abgerundet worden.

Das Ergebnis der Summierung der Einzelzahlen kann deshalb geringfügig von der Endsumme abweichen.

## Inhaltsübersicht

|   | Seite |
|---|-------|
| Vorbemerkungen                                      | 2     |
| Schaubilder zur Entwicklung im Bauhauptgewerbe 2014 | 3     |

### Tabellenteil

#### Alle Betriebe (Hochgerechnete Ergebnisse)

|   |   |
|---|---|
| 1. Entwicklung der Beschäftigten, der geleisteten Arbeitsstunden und des baugewerblichen Umsatzes 2003 bis 2014 | 4 |
| 2. Betriebe, Beschäftigte, Bruttoentgelte, geleistete Arbeitsstunden und Umsatz 2010 bis 2014                   | 5 |

#### Betriebe mit 20 oder mehr Beschäftigten

|  |    |
|--|----|
| 3. Entwicklung der Beschäftigten, der geleisteten Arbeitsstunden und des baugewerblichen Umsatzes 2003 bis 2014                    | 6  |
| 4. Betriebe, Beschäftigte, Bruttoentgelte, geleistete Arbeitsstunden und Umsatz 2010 bis 2014                                      | 7  |
| 5. Betriebe, Beschäftigte, geleistete Arbeitsstunden, Bruttoentgelte, Umsatz sowie Auftragseingang nach Beschäftigtengrößenklassen | 8  |
| 6. Auftragseingänge nach Bauart/Auftraggeber (in 1000 Euro) 2008 bis 2014  | 9  |
| 7. Betriebe, Beschäftigte, Bruttoentgelte sowie geleistete Arbeitsstunden nach Verwaltungsbezirken                                 | 10 |
| 8. Baugewerblicher Umsatz (1000 Euro) nach Verwaltungsbezirken   | 11 |

|  |                                   |
|--|-----------------------------------|
| Bergbau und Gewinnung von Steinen und Erden        | <b>Produzierendes<br/>Gewerbe</b> |
| Verarbeitendes Gewerbe (Industrie)                 |                                   |
| Energie- und Wasserversorgung                      |                                   |
| Baugewerbe<br>♦ Bauhauptgewerbe<br>♦ Ausbaugewerbe |                                   |

## Vorbemerkungen

**Ab Berichtsmonat Januar 2009 gilt die neue Klassifikation der Wirtschaftszweige, Ausgabe 2008 (WZ 2008), die von der europaweit gültigen NACE Rev. 2 abgeleitet ist. Die Ergebnisse ab 2009 sind aber mit den bisherigen voll vergleichbar.**

Das Bauhauptgewerbe, dessen Entwicklung in diesem Statistischen Bericht dargestellt wird, bildet zusammen mit dem Ausbaugewerbe das Baugewerbe. Baugewerbe, Verarbeitendes Gewerbe, Bergbau und Gewinnung von Steinen und Erden sowie die Energie- und Wasserversorgung ergeben zusammen das Produzierende Gewerbe.

Das Bauhauptgewerbe umfasst die Gruppen 41.2 **Bau von Gebäuden**, 42.1 **Bau von Straßen und Bahnverkehrsstrecken**, 42.2 **Leistungstiefbau und Kläranlagenbau**, 42.9 **Sonstiger Tiefbau**, 43.1 **Abbrucharbeiten und vorbereitende Baustellenarbeiten**, 43.9 **Sonstige spezialisierte Bautätigkeiten**. Außer der Errichtung von Hochbauten im Rohbau und der Ausführung von Tiefbauarbeiten, etc. rechnen auch Renovierung und Instandsetzung zum Bauhauptgewerbe.

### Berichtskreis

Im folgenden werden die Ergebnisse des Monatsberichts für Betriebe des Bauhauptgewerbes dargestellt. Diesem Berichtskreis gehören die Betriebe des Bauhauptgewerbes von Unternehmen des Produzierenden Gewerbes mit 20 oder mehr Beschäftigten sowie solche Betriebe des Bauhauptgewerbes mit 20 oder mehr Beschäftigten von Unternehmen außerhalb des Produzierenden Gewerbes und alle Arbeitsgemeinschaften an.

Neben der monatlichen Bauberichterstattung, wird jährlich zum 30. Juni eine Ergänzungserhebung durchgeführt. In dieser Erhebung werden auch Angaben von Unternehmen mit 1-19 Beschäftigten erfasst. Das Hochrechnungs- bzw. Aufschätzverfahren geht im Prinzip von der in der Ergänzungserhebung des Vorjahres ermittelten Proportion zwischen Betrieben mit 1-19 Beschäftigten einerseits und Betrieben mit 20 Beschäftigten und mehr andererseits aus und erstellt deren weitere proportionale Entwicklung im Verlauf des Jahres.

## Definitionen der Merkmale

### Beschäftigte

Alle am Monatsende im Betrieb tätigen Personen einschließlich tätiger Inhaber und Mitinhaber, unbezahlt mithelfende Familienangehörige, soweit sie mindestens 55 Stunden monatlich im Betrieb tätig sind sowie alle Personen, die in einem arbeitsrechtlichen Verhältnis zum Betrieb stehen (z. B. Direktoren, Volontäre, Praktikanten und Auszubildende).

### Geleistete Arbeitsstunden

Alle von Inhabern, Angestellten, Arbeitern und gewerblich Auszubildenden auf Baustellen, Bauhöfen und in Werkstätten tatsächlich geleisteten Arbeitsstunden. Nicht berücksichtigt werden Stunden, die bezahlt aber wegen z.B. Urlaub oder Krankheit nicht geleistet wurden. Im Büro geleistete Stunden fehlen ebenfalls.

### Bruttoentgelte

Bei den Bruttoentgelten ist die Summe der **lohnsteuerpflichtigen Bruttobezüge** (Bar- und Sachbezüge) von den tätigen Personen im Baugewerbe angegeben. Diese Beträge verstehen sich ohne Arbeitgeberanteile zur Kranken-, Pflege-, Renten- und Arbeitslosenversicherung, ohne Beiträge zu den Sozialkassen des Baugewerbes, ohne Winterbau-Umlage, ohne Aufwendungen für die betriebliche Alters-, Invaliditäts- und Hinterbliebenenversorgung, ohne gezahltes Vorruhestandsgeld, ohne geleistete Zuschüsse der Bundesagentur für Arbeit (z. B. Kurzarbeitergeld, Winterausfallgeld ab der 101. witterungsbedingten Ausfallstunde, Leistungen nach dem Altersteilzeitgesetz). In den Entgelten sind auch die Bezüge von Gesellschaftern, Vorstandsmitgliedern und anderen leitenden Kräften enthalten, soweit sie steuerlich als Einkünfte aus nichtselbständiger Arbeit anzusehen sind.

### Umsatz (ohne Umsatzsteuer)

Als Umsatz gelten die dem Finanzamt für die Umsatzsteuer zu meldenden steuerbaren Beträge für Bauleistungen im Bundesgebiet einschließlich Umsatz aus Subunternehmertätigkeit und Vergabe von Teilleistungen an Subunternehmer. Anzahlungen für Teilleistungen oder Vorauszahlungen vor Ausführung der entsprechenden Lieferungen oder Leistungen sind gemäß § 13 Umsatzsteuergesetz einbezogen. Der Gesamtumsatz enthält außer dem baugewerblichen Umsatz (Umsatz aus Bauleistungen) die Handels- und sonstigen Umsätze.

### Auftragseingang

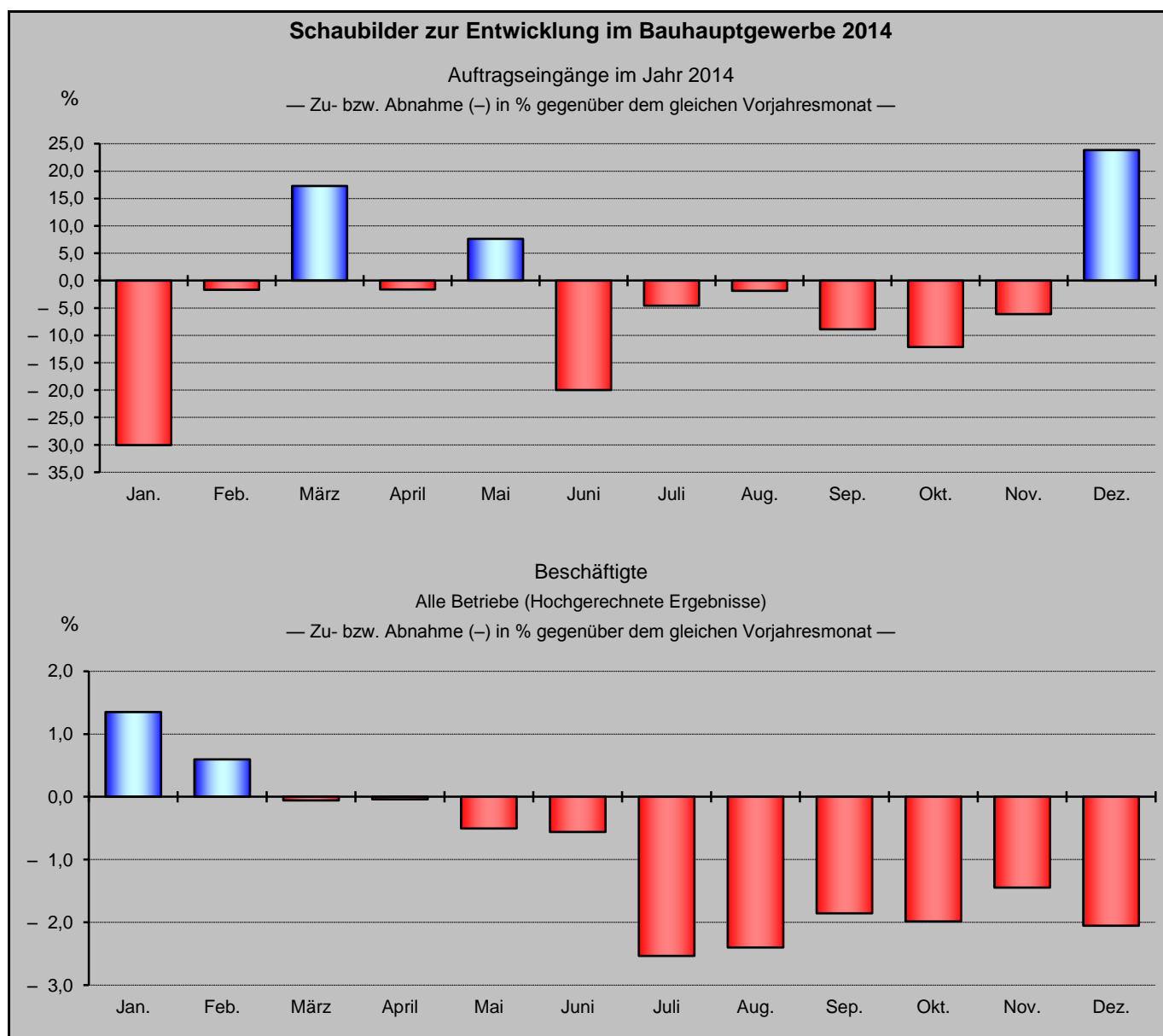
Wert (ohne Umsatzsteuer) aller im Berichtsmonat vom Betrieb fest akzeptierten Inlandsaufträge für Bauleistungen. Um Doppelzählungen zu vermeiden, wird der Auftragseingang nur von dem Betrieb gemeldet, der den Bauauftrag ausführen wird, d.h. an Nachunternehmer zu vergebende Teile von Bauaufträgen werden nicht in die Meldung einbezogen.

## Das Bauhauptgewerbe in Hessen 2014

Das hessische Bauhauptgewerbe erlebte 2014 ein durchwachsenes Jahr. Die baugewerblichen Umsätze konnten gesteigert werden, allerdings sank sowohl die Beschäftigung als auch das Niveau der wertmäßigen Auftragseingänge.

Bei den Betrieben mit 20 oder mehr Beschäftigten erhöhten sich die Umsätze um 1,4 % auf mehr als 4,0 Mrd. Euro. Während die Umsätze im Wohnungsbau und im öffentlichen und Verkehrsbau um 3,6 % auf 764 Mil. Euro bzw. 4,2 % auf 1,5 Mrd. Euro zunahmen, verfehlte der gewerbliche und industrielle Bau mit 1,8 Mrd. Euro das Vorjahresniveau um 1,7 %.

Über das Jahr hinweg beschäftigte das Bauhauptgewerbe im Durchschnitt 25 200 Mitarbeiter und verfehlte das Vorjahresniveau um 2,1 Prozent. Die wertmäßigen Auftragseingänge des hessischen Bauhauptgewerbes, blieben mit einem Volumen von 3,7 Mrd. Euro 3,5 % unter dem des Vorjahres.



# 1. Entwicklung der Beschäftigten, der geleisteten Arbeitsstunden und des baugewerblichen Umsatzes 2003 bis 2014

Alle Betriebe (Hochgerechnete Ergebnisse)

| Jahr<br>Monat | Beschäftigte <sup>1)</sup> | Geleistete<br>Arbeitsstunden | Baugewerblicher<br>Umsatz | Be-<br>schäftigte   | Geleistete<br>Arbeitsstunden | Baugewerb-<br>licher Umsatz |
|---------------|----------------------------|------------------------------|---------------------------|---|------------------------------|-----------------------------|
|               | Anzahl                     | 1000                         | 1000 Euro                 | Zu- bzw. Abnahme (–) gegenüber<br>dem gleichen Vorjahreszeitraum in % |                              |                             |
| 2003          | 52 569                     | 58 279                       | 5 583 355                 | – 5,3   | – 4,9                        | – 3,9                       |
| 2004          | 49 748                     | 54 103                       | 5 260 778                 | – 5,4   | – 7,2                        | – 5,8                       |
| 2005          | 46 625                     | 49 444                       | 5 050 531                 | – 6,3   | – 8,6                        | – 4,0                       |
| 2006          | 46 230                     | 49 042                       | 5 342 646                 | – 0,8   | – 0,8                        | 5,8                         |
| 2007          | 47 854                     | 54 369                       | 5 566 292                 | 3,5   | 10,9                         | 4,2                         |
| 2008          | 47 652                     | 53 513                       | 5 714 224                 | – 0,4   | – 1,6                        | 2,7                         |
| 2009          | 46 222                     | 51 462                       | 5 303 536                 | – 3,0   | – 3,8                        | – 7,2                       |
| 2010          | 47 590                     | 53 123                       | 5 410 928                 | 3,0   | 3,2                          | 2,0                         |
| 2011          | 49 038                     | 59 042                       | 6 041 460                 | 3,0   | 11,1                         | 11,7                        |
| 2012          | 50 264                     | 56 935                       | 6 167 703                 | 2,5   | – 3,6                        | 2,1                         |
| 2013          | 51 453                     | 57 891                       | 6 645 248                 | 2,4   | 1,7                          | 7,7                         |
| 2014          | 50 945                     | 60 893                       | 6 682 730                 | – 1,0   | 5,2                          | 0,6                         |
| 2013          |                            |                              |                           |   |                              |                             |
| Januar        | 48 013                     | 2 621                        | 290 209                   | 1,1   | – 21,9                       | – 10,7                      |
| Februar       | 48 015                     | 3 105                        | 310 633                   | 1,3   | 2,3                          | 4,3                         |
| März          | 51 922                     | 4 140                        | 466 121                   | 3,2   | – 17,4                       | – 2,4                       |
| April         | 52 073                     | 5 518                        | 514 854                   | 2,6   | 13,2                         | 6,4                         |
| Mai           | 52 120                     | 4 957                        | 518 387                   | 2,2   | – 6,6                        | 2,7                         |
| Juni          | 52 470                     | 5 513                        | 559 963                   | 2,5   | 5,0                          | 2,3                         |
| Juli          | 52 789                     | 5 868                        | 659 934                   | 2,8   | 9,4                          | 13,1                        |
| August        | 53 451                     | 5 539                        | 628 392                   | 3,6   | – 0,5                        | 1,1                         |
| September     | 53 173                     | 5 770                        | 624 648                   | 3,2   | 11,6                         | 4,7                         |
| Oktober       | 52 116                     | 5 678                        | 679 220                   | 2,7   | 4,3                          | 15,1                        |
| November      | 51 232                     | 5 352                        | 780 381                   | 1,2   | 1,0                          | 31,4                        |
| Dezember      | 50 056                     | 3 830                        | 612 506                   | 1,8   | 17,6                         | 12,3                        |
| 2014          |                            |                              |                           |   |                              |                             |
| Januar        | 48 661                     | 3 497                        | 325 447                   | 1,3   | 33,4                         | 12,1                        |
| Februar       | 48 301                     | 3 888                        | 393 334                   | 0,6   | 25,2                         | 26,6                        |
| März          | 51 892                     | 4 889                        | 520 960                   | – 0,1   | 18,1                         | 11,8                        |
| April         | 52 052                     | 5 282                        | 530 305                   | – 0,0   | – 4,3                        | 3,0                         |
| Mai           | 51 857                     | 5 261                        | 572 593                   | – 0,5   | 6,1                          | 10,5                        |
| Juni          | 52 176                     | 5 318                        | 571 049                   | – 0,6   | – 3,5                        | 2,0                         |
| Juli          | 51 451                     | 5 959                        | 623 342                   | – 2,5   | 1,6                          | – 5,5                       |
| August        | 52 168                     | 5 467                        | 631 605                   | – 2,4   | – 1,3                        | 0,5                         |
| September     | 52 186                     | 6 108                        | 666 954                   | – 1,9   | 5,9                          | 6,8                         |
| Oktober       | 51 081                     | 5 874                        | 610 086                   | – 2,0   | 3,5                          | – 10,2                      |
| November      | 50 491                     | 5 392                        | 637 906                   | – 1,4   | 0,7                          | – 18,3                      |
| Dezember      | 49 028                     | 3 958                        | 599 149                   | – 2,1   | 3,3                          | – 2,2                       |

1) Jahresergebnisse, Monatsdurchschnitt.

## 2. Betriebe, Beschäftigte, Bruttoentgelte, geleistete Arbeitsstunden und Umsatz 2010 bis 2014

Alle Betriebe (Hochgerechnete Ergebnisse)

| Art der Angabe                              | 2010      | 2011      | 2012      | 2013      | 2014      | Zu- bzw. Abnahme (–)<br>in % |        |        |        |
|---|-----------|-----------|-----------|-----------|-----------|------------------------------|--------|--------|--------|
|   |           |           |           |           |           | 2011                         | 2012   | 2013   | 2014   |
|   |           |           |           |           |           | gegenüber                    |        |        |        |
|   |           |           |           |           |           | 2010                         | 2011   | 2012   | 2013   |
| Betriebe <sup>1)</sup>                      | 5 640     | 5 681     | 5 778     | 5 897     | 5 898     | 0,7                          | 1,7    | 2,1    | 0,0    |
| Beschäftigte <sup>2)</sup>                  | 47 590    | 49 038    | 50 264    | 51 453    | 50 945    | 3,0                          | 2,5    | 2,4    | – 1,0  |
| Bruttoentgelte<br>(1000 Euro)               | 1 266 996 | 1 382 141 | 1 430 049 | 1 483 503 | 1 495 362 | 9,1                          | 3,5    | 3,7    | 0,8    |
| Geleistete Arbeitsstunden<br>(1000 Stunden) | 53 123    | 59 042    | 56 935    | 57 891    | 60 893    | 11,1                         | – 3,6  | 1,7    | 5,2    |
| davon                                       |           |           |           |           |           |                              |        |        |        |
| Wohnungsbau                                 | 22 408    | 25 638    | 24 737    | 25 477    | 26 665    | 14,4                         | – 3,5  | 3,0    | 4,7    |
| gewerbl. und industr. Bau <sup>5)</sup>     | 15 794    | 17 660    | 17 896    | 18 433    | 18 948    | 11,8                         | 1,3    | 3,0    | 2,8    |
| davon                                       |           |           |           |           |           |                              |        |        |        |
| Hochbau                                     | 9 138     | 10 216    | 10 251    | 10 784    | 11 095    | 11,8                         | 0,3    | 5,2    | 2,9    |
| Tiefbau                                     | 6 656     | 7 444     | 7 645     | 7 649     | 7 853     | 11,8                         | 2,7    | 0,1    | 2,7    |
| öffentl. und Verkehrsbau                    | 14 921    | 15 744    | 14 302    | 13 981    | 15 280    | 5,5                          | – 9,2  | – 2,2  | 9,3    |
| davon                                       |           |           |           |           |           |                              |        |        |        |
| Hochbau                                     | 3 310     | 2 964     | 2 649     | 2 503     | 2 784     | – 10,5                       | – 10,6 | – 5,5  | 11,2   |
| Straßenbau                                  | 6 320     | 7 032     | 6 354     | 6 186     | 6 562     | 11,3                         | – 9,6  | – 2,6  | 6,1    |
| sonstiger Tiefbau                           | 5 291     | 5 748     | 5 299     | 5 292     | 5 934     | 8,6                          | – 7,8  | – 0,1  | 12,1   |
| Baugewerblicher Umsatz<br>(1000 Euro)       | 5 410 928 | 6 041 460 | 6 167 703 | 6 645 248 | 6 682 730 | 11,7                         | 2,1    | 7,7    | 0,6    |
| davon                                       |           |           |           |           |           |                              |        |        |        |
| Wohnungsbau                                 | 1 707 418 | 2 017 503 | 2 150 942 | 2 545 366 | 2 484 672 | 18,2                         | 6,6    | 18,3   | – 2,4  |
| gewerbl. und industr. Bau <sup>5)</sup>     | 1 750 213 | 2 098 342 | 2 293 522 | 2 281 416 | 2 304 256 | 19,9                         | 9,3    | – 0,5  | 1,0    |
| davon                                       |           |           |           |           |           |                              |        |        |        |
| Hochbau                                     | 987 942   | 1 215 096 | 1 360 475 | 1 409 601 | 1 537 294 | 23,0                         | 12,0   | 3,6    | 9,1    |
| Tiefbau                                     | 762 271   | 883 246   | 933 047   | 871 815   | 766 962   | 15,9                         | 5,6    | – 6,6  | – 12,0 |
| öffentl. und Verkehrsbau                    | 1 953 297 | 1 925 615 | 1 723 239 | 1 818 466 | 1 893 802 | – 1,4                        | – 10,5 | 5,5    | 4,1    |
| davon                                       |           |           |           |           |           |                              |        |        |        |
| Hochbau                                     | 469 324   | 358 560   | 279 131   | 331 037   | 322 865   | – 23,6                       | – 22,2 | 18,6   | – 2,5  |
| Straßenbau                                  | 928 593   | 1 008 271 | 960 779   | 925 296   | 940 521   | 8,6                          | – 4,7  | – 3,7  | 1,6    |
| sonstiger Tiefbau                           | 555 380   | 558 784   | 483 329   | 562 133   | 630 416   | 0,6                          | – 13,5 | 16,3   | 12,1   |
| Sonstiger Umsatz                            | 51 731    | 114 328   | 123 151   | 63 148    | 71 828    | 121,0                        | 7,7    | – 48,7 | 13,7   |
| Gesamtumsatz                                | 5 462 659 | 6 155 788 | 6 290 854 | 6 708 396 | 6 754 558 | 12,7                         | 2,2    | 6,6    | 0,7    |

1) Stand Ende Juni. — 2) Monatsdurchschnitt.

### 3. Entwicklung der Beschäftigten, der geleisteten Arbeitsstunden und des baugewerblichen Umsatzes 2003 bis 2014

(Betriebe mit 20 oder mehr Beschäftigten)

| Jahr<br>Monat | Beschäftigte <sup>1)</sup> | Geleistete<br>Arbeitsstunden | Baugewerblicher<br>Umsatz | Be-<br>schäftigte   | Geleistete<br>Arbeitsstunden | Baugewerb-<br>licher Umsatz |
|---------------|----------------------------|------------------------------|---------------------------|---|------------------------------|-----------------------------|
|               | Anzahl                     | 1000                         | 1000 Euro                 | Zu- bzw. Abnahme (–) gegenüber<br>dem gleichen Vorjahreszeitraum in % |                              |                             |
| 2003          | 28 720                     | 31 971                       | 3 722 327                 | – 6,2   | – 5,9                        | – 8,5                       |
| 2004          | 26 376                     | 29 168                       | 3 525 447                 | – 8,2   | – 8,8                        | – 5,3                       |
| 2005          | 23 789                     | 26 405                       | 3 273 356                 | – 9,8   | – 9,5                        | – 7,2                       |
| 2006          | 23 126                     | 26 603                       | 3 471 545                 | – 2,8   | 0,7                          | 6,1                         |
| 2007          | 23 277                     | 27 306                       | 3 782 644                 | 0,7   | 2,6                          | 9,0                         |
| 2008          | 23 721                     | 27 758                       | 3 729 672                 | 1,9   | 1,7                          | – 1,4                       |
| 2009          | 23 064                     | 26 503                       | 3 439 029                 | – 2,8   | – 4,5                        | – 7,8                       |
| 2010          | 23 359                     | 25 921                       | 3 450 471                 | 1,3   | – 2,2                        | 0,3                         |
| 2011          | 24 557                     | 28 486                       | 3 813 001                 | 5,1   | 9,9                          | 10,5                        |
| 2012          | 25 537                     | 28 892                       | 3 960 139                 | 4,0   | 1,4                          | 3,9                         |
| 2013          | 25 781                     | 28 704                       | 3 981 165                 | 1,0   | – 0,7                        | 0,5                         |
| 2014          | 25 235                     | 30 129                       | 4 038 649                 | – 2,1   | 5,0                          | 1,4                         |
| 2013          |                            |                              |                           |   |                              |                             |
| Januar        | 25 307                     | 1 346                        | 197 699                   | 2,9   | – 12,2                       | 7,3                         |
| Februar       | 25 308                     | 1 571                        | 197 874                   | 3,0   | 12,6                         | 11,8                        |
| März          | 25 401                     | 1 966                        | 260 594                   | 1,6   | – 22,1                       | – 15,0                      |
| April         | 25 475                     | 2 714                        | 303 478                   | 1,0   | 10,7                         | 0,9                         |
| Mai           | 25 498                     | 2 408                        | 310 388                   | 0,5   | – 9,7                        | – 1,9                       |
| Juni          | 25 610                     | 2 686                        | 331 893                   | 0,2   | 1,9                          | – 4,0                       |
| Juli          | 25 825                     | 2 892                        | 383 537                   | 1,2   | 5,7                          | 2,5                         |
| August        | 26 149                     | 2 718                        | 374 049                   | 2,0   | – 4,5                        | – 5,2                       |
| September     | 26 013                     | 2 810                        | 385 429                   | 1,6   | 6,4                          | 1,1                         |
| Oktober       | 26 765                     | 2 911                        | 409 502                   | 0,0   | – 0,0                        | 1,6                         |
| November      | 26 311                     | 2 751                        | 454 020                   | – 1,4   | – 4,4                        | 11,0                        |
| Dezember      | 25 707                     | 1 931                        | 372 702                   | – 0,9   | 15,4                         | 1,5                         |
| 2014          |                            |                              |                           |   |                              |                             |
| Januar        | 24 991                     | 1 746                        | 195 096                   | – 1,2   | 29,7                         | – 1,3                       |
| Februar       | 24 806                     | 1 949                        | 236 092                   | – 2,0   | 24,1                         | 19,3                        |
| März          | 25 051                     | 2 341                        | 304 630                   | – 1,4   | 19,1                         | 16,9                        |
| April         | 25 128                     | 2 581                        | 312 032                   | – 1,4   | – 4,9                        | 2,8                         |
| Mai           | 25 034                     | 2 552                        | 338 639                   | – 1,8   | 6,0                          | 9,1                         |
| Juni          | 25 195                     | 2 568                        | 346 823                   | – 1,6   | – 4,4                        | 4,5                         |
| Juli          | 24 838                     | 2 881                        | 371 058                   | – 3,8   | – 0,4                        | – 3,3                       |
| August        | 25 184                     | 2 634                        | 384 669                   | – 3,7   | – 3,1                        | 2,8                         |
| September     | 25 193                     | 2 958                        | 386 425                   | – 3,2   | 5,3                          | 0,3                         |
| Oktober       | 26 251                     | 3 073                        | 385 523                   | – 1,9   | 5,6                          | – 5,9                       |
| November      | 25 948                     | 2 821                        | 400 852                   | – 1,4   | 2,5                          | – 11,7                      |
| Dezember      | 25 196                     | 2 025                        | 376 810                   | – 2,0   | 4,9                          | 1,1                         |

1) Jahresergebnisse, Monatsdurchschnitt.



#### 4. Betriebe, Beschäftigte, Bruttoentgelte, geleistete Arbeitsstunden und Umsatz 2010 bis 2014

(Betriebe mit 20 oder mehr Beschäftigten)

| Art der Angabe                              | 2010      | 2011      | 2012      | 2013      | 2014      | Zu- bzw. Abnahme (–)<br>in % |        |        |        |
|---|-----------|-----------|-----------|-----------|-----------|------------------------------|--------|--------|--------|
|   |           |           |           |           |           | 2011                         | 2012   | 2013   | 2014   |
|   |           |           |           |           |           | gegenüber                    |        |        |        |
|   |           |           |           |           |           | 2010                         | 2011   | 2012   | 2013   |
| Betriebe <sup>1)</sup>                      | 428       | 451       | 467       | 476       | 485       | 5,3                          | 3,7    | 1,8    | 1,9    |
| Beschäftigte <sup>1)</sup>                  | 23 359    | 24 557    | 25 537    | 25 781    | 25 235    | 5,1                          | 4,0    | 1,0    | – 2,1  |
| Bruttoentgelte<br>(1000 Euro)               | 755 738   | 834 967   | 880 813   | 898 912   | 890 105   | 10,5                         | 5,5    | 2,1    | – 1,0  |
| Geleistete Arbeitsstunden<br>(1000 Stunden) | 25 921    | 28 486    | 28 892    | 28 704    | 30 129    | 9,9                          | 1,4    | – 0,7  | 5,0    |
| davon                                       |           |           |           |           |           |                              |        |        |        |
| Wohnungsbau                                 | 4 100     | 5 079     | 5 739     | 6 001     | 6 649     | 23,9                         | 13,0   | 4,6    | 10,8   |
| gewerbl. und industr. Bau <sup>5)</sup>     | 10 598    | 11 750    | 12 156    | 12 389    | 12 319    | 10,9                         | 3,5    | 1,9    | – 0,6  |
| davon                                       |           |           |           |           |           |                              |        |        |        |
| Hochbau                                     | 5 723     | 6 337     | 6 471     | 6 832     | 6 797     | 10,7                         | 2,1    | 5,6    | – 0,5  |
| Tiefbau                                     | 4 875     | 5 413     | 5 685     | 5 557     | 5 522     | 11,0                         | 5,0    | – 2,3  | – 0,6  |
| öffentl. und Verkehrsbau                    | 11 223    | 11 657    | 10 997    | 10 314    | 11 161    | 3,9                          | – 5,7  | – 6,2  | 8,2    |
| davon                                       |           |           |           |           |           |                              |        |        |        |
| Hochbau                                     | 1 817     | 1 646     | 1 506     | 1 238     | 1 419     | – 9,4                        | – 8,5  | – 17,8 | 14,6   |
| Straßenbau                                  | 5 354     | 5 911     | 5 434     | 5 156     | 5 558     | 10,4                         | – 8,1  | – 5,1  | 7,8    |
| sonstiger Tiefbau                           | 4 052     | 4 100     | 4 057     | 3 920     | 4 184     | 1,2                          | – 1,0  | – 3,4  | 6,7    |
| Baugewerblicher Umsatz<br>(1000 Euro)       | 3 450 471 | 3 813 001 | 3 960 139 | 3 981 165 | 4 038 649 | 10,5                         | 3,9    | 0,5    | 1,4    |
| davon                                       |           |           |           |           |           |                              |        |        |        |
| Wohnungsbau                                 | 452 098   | 537 108   | 668 100   | 736 973   | 763 814   | 18,8                         | 24,4   | 10,3   | 3,6    |
| gewerbl. und industr. Bau <sup>5)</sup>     | 1 346 549 | 1 652 644 | 1 823 961 | 1 786 642 | 1 755 723 | 22,7                         | 10,4   | – 2,0  | – 1,7  |
| davon                                       |           |           |           |           |           |                              |        |        |        |
| Hochbau                                     | 710 218   | 899 335   | 1 040 771 | 1 084 088 | 1 191 189 | 26,6                         | 15,7   | 4,2    | 9,9    |
| Tiefbau                                     | 636 331   | 753 309   | 783 190   | 702 554   | 564 534   | 18,4                         | 4,0    | – 10,3 | – 19,6 |
| öffentl. und Verkehrsbau                    | 1 651 824 | 1 623 249 | 1 468 078 | 1 457 550 | 1 519 112 | – 1,7                        | – 9,6  | – 0,7  | 4,2    |
| davon                                       |           |           |           |           |           |                              |        |        |        |
| Hochbau                                     | 341 272   | 267 564   | 192 171   | 206 734   | 193 633   | – 21,6                       | – 28,2 | 7,6    | – 6,3  |
| Straßenbau                                  | 855 186   | 919 292   | 889 075   | 833 659   | 870 805   | 7,5                          | – 3,3  | – 6,2  | 4,5    |
| sonst. Tiefbau                              | 455 366   | 436 393   | 386 832   | 417 157   | 454 674   | – 4,2                        | – 11,4 | 7,8    | 9,0    |
| Sonstiger Umsatz                            | 35 913    | 95 912    | 107 406   | 41 963    | 38 997    | 167,1                        | 12,0   | – 60,9 | – 7,1  |
| Gesamtumsatz                                | 3 486 384 | 3 908 913 | 4 067 545 | 4 023 128 | 4 077 646 | 12,1                         | 4,1    | – 1,1  | 1,4    |

1) Monatsdurchschnitt.

## 5. Betriebe, Beschäftigte, geleistete Arbeitsstunden, Bruttoentgelte, Umsatz sowie Auftragseingang nach Beschäftigtengrößenklassen im Jahr 2014

(Betriebe mit 20 oder mehr Beschäftigten)

| Beschäftigten-<br>größenklasse                              | Betriebe <sup>1)</sup> | Beschäftigte<br>im<br>Baugewerbe <sup>1)</sup> | Geleistete<br>Arbeits-<br>stunden | Brutto-<br>entgelte | Gesamt-<br>umsatz | darunter<br>baugewerb-<br>licher<br>Umsatz | Auftrags-<br>eingang |
|---|------------------------|--|-----------------------------------|---------------------|-------------------|--|----------------------|
|   |                        |  | 1000                              | 1000 Euro           |                   |  |                      |
| Bau von Gebäuden (41.2)                                     |                        |  |                                   |                     |                   |  |                      |
| 1 bis 19  | 17                     | 242  | 288                               | 7 498               | 33 468            | 33 416                                     | 24 166               |
| 20 bis 49   | 92                     | 2 759  | 3 078                             | 82 917              | 391 129           | 389 453                                    | 308 610              |
| 50 bis 99   | 28                     | 1 836  | 2 286                             | 53 063              | 269 681           | 269 145                                    | 189 934              |
| 100 bis 199   | 14                     | .  | .                                 | .                   | .                 | .  | .                    |
| 200 bis 499   | 4                      | .  | .                                 | .                   | .                 | .  | .                    |
| 500 und mehr  | —                      | —  | —                                 | —                   | —                 | —  | —                    |
| Insgesamt   | 155                    | 7 841  | 9 217                             | 253 746             | 1 460 481         | 1 458 217                                  | 1 166 519            |
| Tiefbau (42.1, 42.2, 42.9)                                  |                        |  |                                   |                     |                   |  |                      |
| 1 bis 19  | 13                     | .  | .                                 | .                   | .                 | .  | .                    |
| 20 bis 49   | 81                     | 2 455  | 2 983                             | 83 625              | 291 670           | 289 144                                    | 317 016              |
| 50 bis 99   | 47                     | 3 220  | 4 010                             | 120 504             | 440 623           | 428 403                                    | 425 979              |
| 100 bis 199   | 23                     | 3 065  | 3 806                             | 119 938             | 465 386           | 446 771                                    | 406 691              |
| 200 bis 499   | 8                      | 2 312  | 2 639                             | 95 231              | 594 586           | 594 168                                    | 633 593              |
| 500 und mehr  | 1                      | .  | .                                 | .                   | .                 | .  | .                    |
| Insgesamt   | 172                    | 11 607   | 13 680                            | 449 242             | 1 860 023         | 1 825 202                                  | 1 827 193            |
| Abbrucharbeiten und vorbereitende Baustellenarbeiten (43.1) |                        |  |                                   |                     |                   |  |                      |
| 1 bis 19  | 2                      | .  | .                                 | .                   | .                 | .  | .                    |
| 20 bis 49   | 19                     | 547  | 879                               | 18 109              | 84 905            | 84 845                                     | 78 206               |
| 50 bis 99   | 3                      | 195  | 256                               | 4 963               | 14 124            | 13 918                                     | 13 712               |
| 100 bis 199   | 1                      | .  | .                                 | .                   | .                 | .  | .                    |
| 200 bis 499   | —                      | —  | —                                 | —                   | —                 | —  | —                    |
| 500 und mehr  | —                      | —  | —                                 | —                   | —                 | —  | —                    |
| Insgesamt   | 25                     | 921  | 1 459                             | 29 128              | 133 338           | 132 966                                    | 124 448              |
| Sonstige spezialisierte Bautätigkeiten (43.9)               |                        |  |                                   |                     |                   |  |                      |
| 1 bis 19  | 21                     | 324  | 447                               | 9 313               | 40 300            | 39 794                                     | 39 468               |
| 20 bis 49   | 92                     | 2 632  | 3 308                             | 82 172              | 303 241           | 302 522                                    | 293 053              |
| 50 bis 99   | 13                     | 884  | 916                               | 30 547              | 139 522           | 139 225                                    | 122 331              |
| 100 bis 199   | 7                      | 1 025  | 1 101                             | 35 957              | 140 736           | 140 718                                    | 135 585              |
| 200 bis 499   | —                      | —  | —                                 | —                   | —                 | —  | —                    |
| 500 und mehr  | —                      | —  | —                                 | —                   | —                 | —  | —                    |
| Insgesamt   | 133                    | 4 866  | 5 772                             | 157 989             | 623 799           | 622 259                                    | 590 437              |
| Bauhauptgewerbe insgesamt                                   |                        |  |                                   |                     |                   |  |                      |
| 1 bis 19  | 52                     | 760  | 976                               | 23 053              | 117 935           | 116 230                                    | 80 628               |
| 20 bis 49   | 284                    | 8 394  | 10 247                            | 266 822             | 1 070 945         | 1 065 963                                  | 996 886              |
| 50 bis 99   | 90                     | 6 135  | 7 467                             | 209 078             | 863 950           | 850 691                                    | 751 956              |
| 100 bis 199   | 45                     | 6 160  | 7 708                             | 221 360             | 1 054 088         | 1 035 454                                  | 937 409              |
| 200 bis 499   | 12                     | .  | .                                 | .                   | .                 | .  | .                    |
| 500 und mehr  | 1                      | .  | .                                 | .                   | .                 | .  | .                    |
| Insgesamt   | 485                    | 25 235   | 30 125                            | 890 103             | 4 077 641         | 4 038 644                                  | 3 708 598            |

1) Durchschnitt im Berichtszeitraum.

**6. Auftragseingänge nach Bauart/Auftraggeber (in 1000 Euro) 2008 bis 2014**  
(Betriebe mit 20 oder mehr Beschäftigten)

| Jahr      |    | Insgesamt | davon     |                  |                                |                                 |           |                 |                                |                                 |
|-----------|----|-----------|-----------|------------------|--------------------------------|---------------------------------|-----------|-----------------|--------------------------------|---------------------------------|
|           |    |           | Hochbau   |                  |                                |                                 | Tiefbau   |                 |                                |                                 |
|           |    |           | Insgesamt | Wohnungs-<br>bau | Gewerbl.<br>u. industr.<br>Bau | Öffentl.<br>u. Ver-<br>kehrsbau | Insgesamt | Straßen-<br>bau | Gewerbl.<br>u. industr.<br>Bau | Öffentl.<br>u. Ver-<br>kehrsbau |
| 2008      | a) | 3 457 002 | 1 471 167 | 408 692          | 822 889                        | 239 586                         | 1 985 835 | 883 682         | 617 168                        | 484 985                         |
| 2009      | a) | 3 433 268 | 1 324 660 | 411 417          | 640 663                        | 272 580                         | 2 108 608 | 1 098 984       | 566 185                        | 443 439                         |
| 2010      | a) | 2 879 647 | 1 237 638 | 368 880          | 597 044                        | 271 714                         | 1 642 009 | 771 202         | 503 887                        | 366 920                         |
| 2011      | a) | 3 576 390 | 1 717 701 | 559 529          | 950 706                        | 207 466                         | 1 858 689 | 774 795         | 721 928                        | 361 966                         |
| 2012      | a) | 3 843 181 | 1 788 646 | 680 665          | 947 662                        | 160 319                         | 2 054 535 | 866 063         | 774 350                        | 414 122                         |
| 2013      | a) | 3 842 662 | 1 927 233 | 658 478          | 1 108 149                      | 160 606                         | 1 915 429 | 901 619         | 604 613                        | 409 197                         |
| 2014      | a) | 3 708 598 | 1 845 883 | 762 113          | 910 777                        | 172 993                         | 1 862 715 | 851 584         | 592 399                        | 418 732                         |
| 2009      | b) | – 0,7     | – 10,0    | 0,7              | – 22,1                         | 13,8                            | 6,2       | 24,4            | – 8,3                          | – 8,6                           |
| 2010      | b) | – 16,1    | – 6,6     | – 10,3           | – 6,8                          | – 0,3                           | – 22,1    | – 29,8          | – 11,0                         | – 17,3                          |
| 2011      | b) | 24,2      | 38,8      | 51,7             | 59,2                           | – 23,6                          | 13,2      | 0,5             | 43,3                           | – 1,4                           |
| 2012      | b) | 7,5       | 4,1       | 21,6             | – 0,3                          | – 22,7                          | 10,5      | 11,8            | 7,3                            | 14,4                            |
| 2013      | b) | – 0,0     | 7,7       | – 3,3            | 16,9                           | 0,2                             | – 6,8     | 4,1             | – 21,9                         | – 1,2                           |
| 2014      | b) | – 3,5     | – 4,2     | 15,7             | – 17,8                         | 7,7                             | – 2,8     | – 5,5           | – 2,0                          | 2,3                             |
| 2014      |    |           |           |                  |                                |                                 |           |                 |                                |                                 |
| Januar    | a) | 199 712   | 102 506   | 46 469           | 47 674                         | 8 363                           | 97 206    | 34 270          | 41 877                         | 21 059                          |
|           | b) | – 30,1    | – 48,2    | – 0,0            | – 65,4                         | – 38,9                          | 11,2      | 28,5            | 21,0                           | – 19,6                          |
| Februar   | a) | 276 471   | 150 585   | 89 917           | 53 550                         | 7 118                           | 125 886   | 58 352          | 43 166                         | 24 368                          |
|           | b) | – 1,7     | – 6,5     | 14,5             | – 31,4                         | 60,5                            | 4,8       | 35,3            | – 15,6                         | – 5,9                           |
| März      | a) | 387 891   | 188 917   | 57 675           | 113 375                        | 17 867                          | 198 974   | 76 823          | 44 540                         | 77 611                          |
|           | b) | 17,3      | 56,1      | 23,6             | 85,2                           | 36,5                            | – 5,1     | – 25,6          | – 35,6                         | 108,3                           |
| April     | a) | 338 861   | 173 868   | 103 475          | 59 146                         | 11 247                          | 164 993   | 89 200          | 43 427                         | 32 366                          |
|           | b) | – 1,6     | 1,7       | 124,7            | – 45,8                         | – 28,6                          | – 4,9     | 7,7             | – 12,6                         | – 21,1                          |
| Mai       | a) | 298 628   | 120 784   | 51 742           | 56 587                         | 12 455                          | 177 844   | 69 027          | 76 922                         | 31 895                          |
|           | b) | 7,6       | – 10,1    | 24,1             | – 25,4                         | – 25,9                          | 24,3      | – 1,4           | 96,0                           | – 5,6                           |
| Juni      | a) | 273 742   | 130 263   | 53 537           | 64 468                         | 12 258                          | 143 479   | 59 634          | 50 765                         | 33 080                          |
|           | b) | – 20,0    | – 26,5    | – 29,3           | – 18,1                         | – 46,0                          | – 13,0    | – 11,4          | – 11,5                         | – 17,8                          |
| Juli      | a) | 400 601   | 187 366   | 44 221           | 123 356                        | 19 789                          | 213 235   | 120 852         | 51 436                         | 40 947                          |
|           | b) | – 4,6     | – 9,4     | – 48,0           | 16,4                           | 25,7                            | 0,1       | 7,2             | 5,0                            | – 20,1                          |
| August    | a) | 290 162   | 126 693   | 41 417           | 65 902                         | 19 374                          | 163 469   | 88 694          | 50 322                         | 24 453                          |
|           | b) | – 1,9     | – 3,6     | – 14,8           | – 7,5                          | 68,4                            | – 0,5     | 7,4             | 6,2                            | – 28,7                          |
| September | a) | 313 156   | 175 178   | 49 518           | 113 328                        | 12 332                          | 137 978   | 61 989          | 39 408                         | 36 581                          |
|           | b) | – 8,9     | – 4,1     | – 15,1           | 6,3                            | – 30,1                          | – 14,4    | – 14,0          | – 23,3                         | – 3,0                           |
| Oktober   | a) | 319 927   | 174 672   | 72 572           | 83 259                         | 18 841                          | 145 255   | 73 278          | 38 052                         | 33 925                          |
|           | b) | – 12,1    | – 2,6     | 46,5             | – 30,8                         | 99,4                            | – 21,4    | – 34,8          | – 12,6                         | 17,8                            |
| November  | a) | 255 410   | 132 916   | 54 686           | 60 182                         | 18 048                          | 122 494   | 39 331          | 49 285                         | 33 878                          |
|           | b) | – 6,1     | 3,4       | 52,7             | – 27,1                         | 78,2                            | – 14,7    | – 41,7          | – 8,0                          | 50,9                            |
| Dezember  | a) | 354 037   | 182 135   | 96 884           | 69 950                         | 15 301                          | 171 902   | 80 134          | 63 199                         | 28 569                          |
|           | b) | 23,9      | 34,0      | 111,1            | – 12,9                         | 58,1                            | 14,7      | 31,3            | 7,9                            | – 5,7                           |

a) Absoluter Wert. — b) Veränderung gegenüber dem Vorjahr.

## 7. Betriebe, Beschäftigte, Bruttoentgelte sowie geleistete Arbeitsstunden im Jahr 2014 nach Verwaltungsbezirken

(Betriebe mit 20 oder mehr Beschäftigten)

| Kreisfreie Stadt (St.)<br>Landkreis | Be-<br>trie-<br>be <sup>1)</sup> | Be-<br>schäf-<br>tigte<br>im<br>Bauge-<br>werbe <sup>1)</sup> | Brutto-<br>entgelte | Geleistete Arbeitsstunden |  |              |                                 |                 |              |                |              |              |
|-------------------------------------|----------------------------------|---|---------------------|---------------------------|--|--------------|---------------------------------|-----------------|--------------|----------------|--------------|--------------|
|                                     |                                  |   |                     | Woh-<br>nungs-<br>bau     | Gewerblicher<br>und<br>industrieller Bau |              | Öffentlicher und<br>Verkehrsbau |                 |              | Ins-<br>gesamt | davon        |              |
|                                     |                                  |   |                     |                           | Hoch-<br>bau <sup>2)</sup>               | Tief-<br>bau | Hoch-<br>bau                    | Straßen-<br>bau | Tief-<br>bau |                | Hoch-<br>bau | Tief-<br>bau |
|                                     | Anzahl                           |   | 1000 Euro           |                           |  |              |                                 |                 |              |                |              |              |
|                                     |                                  |   |                     |                           |  |              |                                 |                 |              |                |              |              |
| Darmstadt, Wissenschaftsst.         | 7                                | 675   | 37 789              | 18                        | 121                                      | 60           | —                               | 187             | —            | 386            | 139          | 247          |
| Frankfurt am Main, St.              | 48                               | 3 471   | 124 928             | 1 346                     | 1 575                                    | 757          | 153                             | 180             | 344          | 4 355          | 3 074        | 1 281        |
| Offenbach am Main, St.              | 8                                | 306   | 8 446               | 155                       | 135                                      | 21           | 0                               | 15              | —            | 326            | 290          | 36           |
| Wiesbaden, Landeshauptst.           | 15                               | 618   | 21 915              | 260                       | 228                                      | 4            | 63                              | 70              | 137          | 762            | 551          | 211          |
| Bergstraße                          | 22                               | 678   | 19 795              | 379                       | 76                                       | 321          | 9                               | 40              | 100          | 925            | 464          | 461          |
| Darmstadt - Dieburg                 | 20                               | 863   | 27 805              | 42                        | 157                                      | 506          | 35                              | 47              | 296          | 1 083          | 234          | 849          |
| Groß - Gerau                        | 20                               | 743   | 25 460              | 284                       | 234                                      | 137          | 111                             | 282             | 0            | 1 048          | 629          | 419          |
| Hochtaunuskreis                     | 13                               | 533   | 18 933              | 355                       | 101                                      | 114          | 38                              | 50              | —            | 658            | 494          | 164          |
| Main - Kinzig - Kreis               | 37                               | 1 648   | 57 190              | 566                       | 541                                      | 233          | 117                             | 475             | 102          | 2 034          | 1 224        | 810          |
| Main - Taunus - Kreis               | 9                                | 526   | 18 068              | 226                       | 292                                      | 108          | 14                              | 15              | 9            | 664            | 532          | 132          |
| Odenwaldkreis                       | 7                                | 257   | 8 228               | 137                       | 35                                       | 19           | 35                              | 43              | 26           | 295            | 207          | 88           |
| Offenbach                           | 21                               | 945   | 34 863              | 299                       | 290                                      | 445          | 1                               | 227             | 16           | 1 278          | 590          | 688          |
| Rheingau - Taunus - Kreis           | 7                                | 194   | 6 214               | 89                        | 42                                       | —            | 32                              | 17              | 78           | 258            | 163          | 95           |
| Wetteraukreis                       | 23                               | 1 210   | 41 539              | 491                       | 322                                      | 159          | 36                              | 69              | 197          | 1 274          | 849          | 425          |
| Reg. - Bez. D a r m s t a d t       | 256                              | 12 668  | 451 173             | 4 647                     | 4 149                                    | 2 884        | 644                             | 1 717           | 1 305        | 15 346         | 9 440        | 5 906        |
| Gießen                              | 16                               | 606   | 20 358              | 162                       | 175                                      | 69           | 27                              | 184             | 82           | 699            | 364          | 335          |
| Lahn - Dill - Kreis                 | 21                               | 995   | 33 200              | 151                       | 146                                      | 315          | 49                              | 179             | 270          | 1 110          | 346          | 764          |
| Limburg - Weilburg                  | 21                               | 1 601   | 58 362              | 176                       | 202                                      | 223          | 17                              | 1 171           | 320          | 2 109          | 395          | 1 714        |
| Marburg - Biedenkopf                | 17                               | 822   | 27 811              | 117                       | 320                                      | 294          | 42                              | 89              | 147          | 1 009          | 479          | 530          |
| Vogelsbergkreis                     | 13                               | 441   | 13 895              | 116                       | 103                                      | 36           | 51                              | 49              | 138          | 493            | 270          | 223          |
| Reg. - Bez. G i e ß e n             | 88                               | 4 466   | 153 626             | 722                       | 946                                      | 937          | 186                             | 1 672           | 957          | 5 420          | 1 854        | 3 566        |
| Kassel, documenta-St.               | 30                               | 1 366   | 45 162              | 129                       | 444                                      | 385          | 129                             | 115             | 315          | 1 517          | 702          | 815          |
| Fulda                               | 38                               | 1 985   | 67 282              | 416                       | 434                                      | 495          | 200                             | 273             | 516          | 2 334          | 1 050        | 1 284        |
| Hersfeld - Rotenburg                | 18                               | 2 007   | 80 694              | 155                       | 420                                      | 351          | 41                              | 1 085           | 250          | 2 302          | 616          | 1 686        |
| Kassel                              | 13                               | 378   | 12 118              | 241                       | 38                                       | 63           | 10                              | 16              | 158          | 526            | 289          | 237          |
| Schwalm - Eder - Kreis              | 13                               | 465   | 14 956              | 159                       | 33                                       | 119          | 43                              | 76              | 152          | 582            | 235          | 347          |
| Waldeck - Frankenberg               | 15                               | 991   | 34 262              | 93                        | 143                                      | 42           | 58                              | 539             | 244          | 1 119          | 294          | 825          |
| Werra - Meißner - Kreis             | 15                               | 909   | 30 830              | 88                        | 190                                      | 243          | 105                             | 67              | 287          | 980            | 383          | 597          |
| Reg. - Bez. K a s s e l             | 141                              | 8 100   | 285 304             | 1 281                     | 1 702                                    | 1 698        | 586                             | 2 171           | 1 922        | 9 360          | 3 569        | 5 791        |
| Land H e s s e n                    | 485                              | 25 235  | 890 103             | 6 650                     | 6 797                                    | 5 519        | 1 416                           | 5 560           | 4 184        | 30 126         | 14 863       | 15 263       |

1) Durchschnitt im Berichtszeitraum. — 2) Einschl. landwirtschaftlicher Bau.

**8. Baugewerblicher Umsatz (1000 Euro) nach Verwaltungsbezirken im Jahr 2014**  
(Betriebe mit 20 oder mehr Beschäftigten)

| Kreisfreie Stadt (St.)<br>Landkreis | Wohnungs-<br>bau | Gewerblicher und<br>industrieller Bau |         | Öffentlicher<br>und Verkehrsbau |                 |         | ins-<br>gesamt | davon     |           |
|-------------------------------------|------------------|---------------------------------------|---------|---------------------------------|-----------------|---------|----------------|-----------|-----------|
|                                     |                  | Hochbau <sup>1)</sup>                 | Tiefbau | Hochbau                         | Straßen-<br>bau | Tiefbau |                | Hochbau   | Tiefbau   |
| Darmstadt, Wissenschaftsst.         | 20 011           | 29 177                                | 27 942  | —                               | 38 851          | —       | 115 981        | 49 188    | 66 793    |
| Frankfurt am Main, St.              | 118 032          | 446 489                               | 66 246  | 31 669                          | 13 498          | 69 828  | 745 762        | 596 190   | 149 572   |
| Offenbach am Main, St.              | 19 143           | 17 194                                | 2 788   | 58                              | 380             | —       | 39 563         | 36 395    | 3 168     |
| Wiesbaden, Landeshauptst.           | 34 487           | 21 345                                | 1 536   | 7 036                           | 8 328           | 12 211  | 84 943         | 62 868    | 22 075    |
| Bergstraße                          | 27 327           | 7 858                                 | 9 133   | 1 189                           | 3 628           | 7 252   | 56 387         | 36 374    | 20 013    |
| Darmstadt-Dieburg                   | 3 863            | 13 949                                | 60 061  | 3 244                           | 3 191           | 29 186  | 113 494        | 21 056    | 92 438    |
| Groß-Gerau                          | 24 700           | 19 138                                | 11 631  | 9 823                           | 49 711          | 18      | 115 021        | 53 661    | 61 360    |
| Hochtaunuskreis                     | 42 410           | 14 784                                | 10 151  | 5566                            | 2 290           | —       | 75 201         | 62 760    | 12 441    |
| Main-Kinzig-Kreis                   | 79 521           | 42 894                                | 20 763  | 9 705                           | 59 590          | 12 207  | 224 680        | 132 120   | 92 560    |
| Main-Taunus-Kreis                   | 34 014           | 42 431                                | 5 539   | 7 304                           | 1 301           | 1 062   | 91 651         | 83 749    | 7 902     |
| Odenwaldkreis                       | 9 732            | 3 417                                 | 1 542   | 2 884                           | 3 109           | 2 309   | 22 993         | 16 033    | 6 960     |
| Offenbach                           | 34 540           | 47 240                                | 41 708  | 67                              | 32 901          | 2 041   | 158 497        | 81 847    | 76 650    |
| Rheingau-Taunus-Kreis               | 10 844           | 3 377                                 | —       | 2 686                           | 1 415           | 4 712   | 23 034         | 16 907    | 6 127     |
| Wetteraukreis                       | 103 384          | 119 564                               | 14 213  | 15 953                          | 5 355           | 21 226  | 279 695        | 238 901   | 40 794    |
| Reg.-Bez. Darmstadt                 | 562 008          | 828 857                               | 273 253 | 97 184                          | 223 548         | 162 052 | 2 146 902      | 1 488 049 | 658 853   |
| Gießen                              | 25 359           | 37 128                                | 5 226   | 11 400                          | 16 111          | 7 358   | 102 582        | 73 887    | 28 695    |
| Lahn-Dill-Kreis                     | 17 200           | 22 878                                | 51 955  | 3 501                           | 24 004          | 28 029  | 147 567        | 43 579    | 103 988   |
| Limburg-Weilburg                    | 18 850           | 31 271                                | 19 346  | 1 390                           | 145 807         | 32 965  | 249 629        | 51 511    | 198 118   |
| Marburg-Biedenkopf                  | 9 226            | 37 320                                | 32 868  | 4 313                           | 13 394          | 14 292  | 111 413        | 50 859    | 60 554    |
| Vogelsbergkreis                     | 16 291           | 13 033                                | 3 555   | 9 481                           | 6 191           | 12 689  | 61 240         | 38 805    | 22 435    |
| Reg.-Bez. Gießen                    | 86 926           | 141 630                               | 112 950 | 30 085                          | 205 507         | 95 333  | 672 431        | 258 641   | 413 790   |
| Kassel, documenta-St.               | 9 598            | 46 167                                | 44 624  | 15 835                          | 10 378          | 41 294  | 167 896        | 71 600    | 96 296    |
| Fulda                               | 41 603           | 55 618                                | 44 996  | 26 790                          | 25 571          | 49 648  | 244 226        | 124 011   | 120 215   |
| Hersfeld-Rotenburg                  | 13 778           | 47 059                                | 53 229  | 3 662                           | 333 576         | 31 390  | 482 694        | 64 499    | 418 195   |
| Kassel                              | 20 197           | 5 165                                 | 4 063   | 780                             | 2 281           | 12 244  | 44 730         | 26 142    | 18 588    |
| Schwalm-Eder-Kreis                  | 17 711           | 2 916                                 | 6 232   | 3 519                           | 5 374           | 12 758  | 48 510         | 24 146    | 24 364    |
| Waldeck-Frankenberg                 | 6 314            | 7 710                                 | 2 401   | 3 855                           | 56 262          | 17 593  | 94 135         | 17 879    | 76 256    |
| Werra-Meißner-Kreis                 | 5 680            | 56 067                                | 22 788  | 11 922                          | 8 309           | 32 364  | 137 130        | 73 669    | 63 461    |
| Reg.-Bez. Kassel                    | 114 881          | 220 702                               | 178 333 | 66 363                          | 441 751         | 197 291 | 1 219 321      | 401 946   | 817 375   |
| Land Hessen                         | 763 815          | 1 191 189                             | 564 536 | 193 632                         | 870 806         | 454 676 | 4 038 654      | 2 148 636 | 1 890 018 |

1) Einschl. landwirtschaftlicher Bau.